

Planificación financieraera para organizaciones y cooperativas agrarias



Gabriella Vizcarra - Consultora en Finanzas NCBA CLUSA

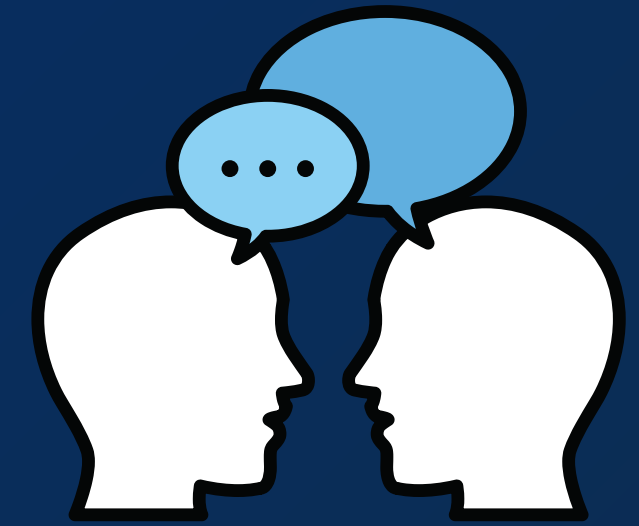
¿Cómo llevas el control financiero de tu cooperativa?

¿Cuál es la rentabilidad de tu cooperativa?

¿Cuánto te cuesta producir una tonelada de cacao?

¿Cuánto te cuesta producir un qq de café oro?

¿Actualizas periódicamente tus datos de ventas para medir tu utilidad?



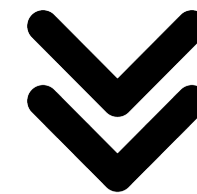
PLANIFICACIÓN FINANCIERA

"BASE PARA UNA BUENA RENTABILIDAD"

- **Planificamos**
- **Controlamos**
- **Mejoramos la rentabilidad**
- **Sabemos la necesidad de financiamiento**
- **Accedemos a créditos**
- **Protegemos la inversión**
- **Disminuimos riesgos**



Genera ganancias

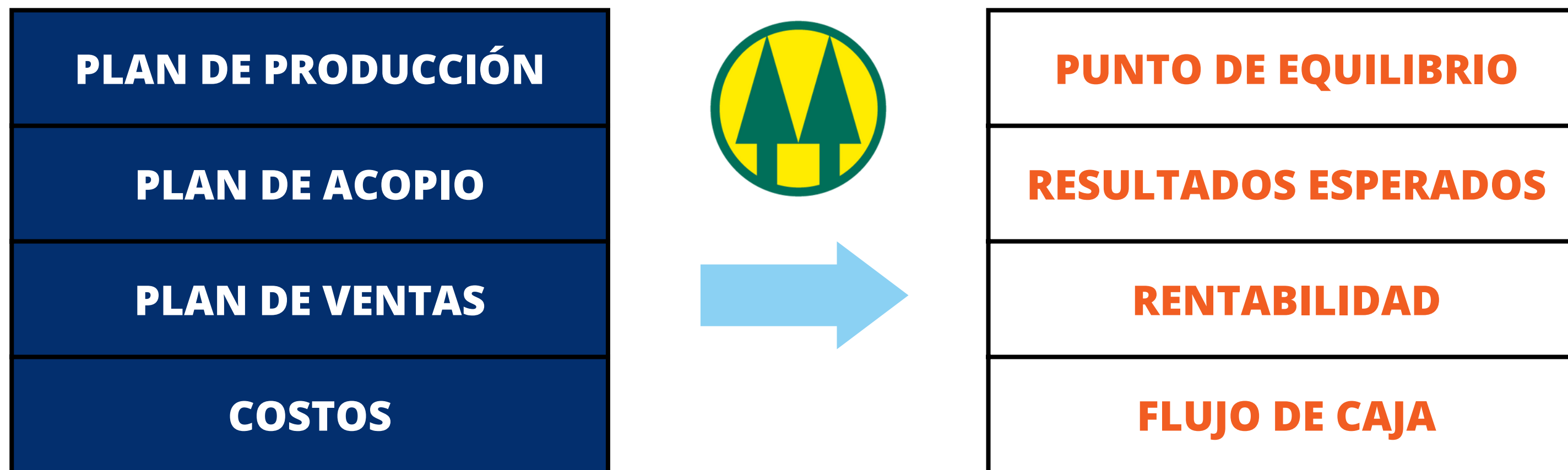


**Asegura el progreso
para la cooperativa y
sus socios**



PLANIFICACIÓN FINANCIERA

"BASE PARA UNA BUENA RENTABILIDAD"



Para el negocio principal de la cooperativa

PLANIFICACIÓN FINANCIERA

"BASE PARA UNA BUENA RENTABILIDAD"

**PLAN DE
PRODUCCIÓN Y
DE ACOPIO**



¿Cuánto producimos?
¿Cuánto acopiamos?
¿de dónde acopiamos?
¿Qué certificaciones manejamos?
¿Cuál es nuestro rendimiento?
¿Qué meses del año acopiamos?
¿Cuánto le pagamos al productor?
Otros datos que definen calidad

PLANIFICACIÓN FINANCIERA

"BASE PARA UNA BUENA RENTABILIDAD"

**PLAN DE
VENTAS**



¿Cuánto vendemos?
¿Bajo qué certificaciones vendemos?
¿A qué mercado le vendemos?
¿Qué calidad vendemos?
¿A que precio vendemos?
¿Qué fecha embarcamos?
¿Qué fecha recibimos el pago?
Otros datos que definen flujo del dinero

PLANIFICACIÓN FINANCIERA

"BASE PARA UNA BUENA RENTABILIDAD"

**COSTOS DE
PRODUCCIÓN**



¿Cómo llevamos el control de costos?
Costos administrativos
Costos productivos
Costos comerciales
Costos financieros
Costos ASOCIATIVOS
Registro mensual

DONDE SE GENERAN LOS COSTOS DE PRODUCCIÓN DE UNA COOPERATIVA

1. Compra de la materia prima



Precio del mercado
Rendimiento
Calidad
Certificación



DONDE SE GENERAN LOS COSTOS DE PRODUCCIÓN DE UNA COOPERATIVA

1. Compra de la materia prima - Caso Café

Volumen acopiado	Kg	1,504,289.42
Precio de acopio	S/ / Kg	8.42
Costo de materia prima	S/	12,666,116.92

Volumen neto acopiado, después del rendimiento

Rendimiento	%	75.00%
Volumen neto acopiado	Kg	1,128,217.07
Costo unitario de la materia prima neto	S/ / Kg	11.23

DONDE SE GENERAN LOS COSTOS DE PRODUCCIÓN DE UNA COOPERATIVA

2. Costos fijos



Administrativos
Producción
Comercialización
Financieros
Asociativos



DONDE SE GENERAN LOS COSTOS DE PRODUCCIÓN DE UNA COOPERATIVA

2. Costos variables



Administrativos
Producción
Comercialización
Financieros
Asociativos



COSTOS UNITARIOS

COSTO UNITARIO DEL PRODUCTO (S / / Qq)				COSTO UNITARIO DEL PRODUCTO (S / / Qq)			
Materia Prima	S / / Qq	725.58	87.87%	Materia Prima	S / / Qq	907.33	88.29%
Costos operativos				Costos operativos			
Administrativos	S / / Qq	33.21	4.02%	Administrativos	S / / Qq	15.34	1.49%
Producción	S / / Qq	33.14	4.01%	Producción	S / / Qq	47.85	4.66%
Comercialización	S / / Qq	25.32	3.07%	Comercialización	S / / Qq	17.10	1.66%
Financieros	S / / Qq	7.88	0.95%	Financieros	S / / Qq	35.34	3.44%
Asociativos	S / / Qq	0.64	0.08%	Asociativos	S / / Qq	4.71	0.46%
Total Costo Operativo	S / / Qq	100.19	12.13%	Total Costo Operativo	S / / Qq	120.34	11.71%
Costo unitario	S / / Qq	825.77	100.00%	Costo unitario	S / / Qq	1,027.67	100.00%
Precio unitario de venta	S / / Qq	772.90		Precio unitario de venta	S / / Qq	1,040.24	
Utilidad unitaria	S / / Qq	(52.87)		Utilidad unitaria	S / / Qq	12.57	

2021

COOP. CAFÉ

2022

¿Cómo gestionar mejor la economía de mi cooperativa?

- Si no podemos mejorar los precios, tenemos que gestionar mejor nuestros costos.
- Menor costo posible (no confundir con disminuir la calidad).
- Elemento diferenciador.
- Invertir en mejora de tecnología (Alto costo de inversión y bajo costo de valor unitario)
- Mejorar los rendimientos.
- Diversificar cartera de clientes.
- Análizar el desempeño de los trabajadores.
- Analizar a detalle costos hormiga
- Diversificar proveedores
- Mejorar la calidad
- Mejorar la productividad
- Aumentar el volumen de oferta (los costos fijos se vuelven menores, lo que se convierte en utilidades).
- Monitorear tus costos / plan financiero.
- Mejorar la comunicación con los servidores logísticos, para asegurar el envío de los contenedores a tiempo

Sensibilizar a los directivos y socios sobre los resultados de la planificación financiera, y fomentar su compromiso con el cumplimiento de metas.

Gracias

NCBA CLUSA
National Cooperative Business Association • CLUSA International

Escuela de
CoopMarketing



USAID
DEL PUEBLO DE LOS ESTADOS
UNIDOS DE AMÉRICA