



La importancia de investigar a la hora de crear

¿Qué incluir en nuestra investigación?

- Preguntas para el equipo: ¿qué queremos comunicar? ¿Cuál es nuestro propósito y qué alcance queremos tener?
- **Identificación de personas u organizaciones Aliadas.**
- Referencias de nuestra competencia. ¿Cómo podemos hacerlo mejor?
- ¿Cuál es nuestra historia?





¿Qué quiero comunicar?



¿Cuáles son nuestros objetivos?

Cada empresa u organización puede tener objetivos muy diversos a la hora de crear su estrategia de mercadeo, la más común: **Incrementar Ventas y Ganancias.**

¿Cuál es nuestro Público Meta?

Este es uno de los tantos factores que hacen la investigación una parte primordial a la hora de crear una estrategia. Tenemos que definir nuestra audiencia antes de decidir cómo queremos conectar con ella.



¿Qué diferencia nuestro
producto y/o servicio?



Primera Fase de Expansión

- Definir cuál es el mejor **contenido** y los mejores **canales** de distribución para mi.
- Crear un cronograma para crear base de contenido antes de publicar.
- Mapeo de alianzas, contactos que nos pueden ayudar a impulsar nuestra estrategia.
- Diseñar un ritmo y **equipo de trabajo** para seguir creando contenido y administrar las redes sociales o plataformas digitales correspondientes.

Formas de Contenido

- Escrito: blogs, newsletters, correos electrónicos, mensajes cadena en whatsapp.
- Diseño gráfico.
- Fotografías.
- Videos: desde reels hasta reportajes.
- Podcast o radio.



Blog

Producer Spotlight: Bio Botticello

At Bio Botticello, the Ferrari family has produced milk and Parmigiano Reggiano for more than 100 years with decades of family traditions.

by Amy Schmidt on Wednesday, June 1, 2022

When you think of delicious shredded parmesan cheese on your pasta, do you also think of pastures of alfalfa and clover? Likely not. Unless you are Pierluigi and Giovanni Ferrari at [Bio Botticello](#). The Ferrari family has produced milk and Parmigiano Reggiano for more than 100 years, and brothers Pierluigi and Giovanni continue with family traditions that have been passed down for generations.



June 13, 2022

Producer Spotlight: Tikkun Eco Center

Tikkun Eco Center is redesigning agriculture through the lens of conservation and sustainability.

Posted by Amy Schmidt



June 6, 2022

Amazon Deforestation & The Rise of Agroforestry

Currently, our largest and most diverse rainforest in the world is suffering. Can intentional agroforestry practices save it?

Posted by Olivia Morgan



June 1, 2022

Producer Spotlight: Bio Botticello

At Bio Botticello, the Ferrari family has produced milk and Parmigiano Reggiano for more than 100 years with decades of family traditions.

Posted by Amy Schmidt

Newsletter



Dear Producers Market Community,

We have officially decided to change our parent corporation name to "Producers Trust."

We founded this venture to bring justice to global value chains with a focus on three pillars:

1. Farmer Empowerment
2. Value Chain Transparency
3. Regenerative Agriculture

More than seven years ago, our co-founders asked two fundamental questions:


"How do we connect consumers with farmers?"

"How do we build loyalty?"

Marketing de Correo Electrónico



View in browser

 RED BLOSSOM
TEA COMPANY®


We Miss You.

It's been a while since your last order and we're worried you might have run out of tea! Place another order today and enjoy **complimentary standard shipping** within the United States (on rates up to \$20). Simply use the discount code below at checkout:

SHIPMYTEA

SHOP NOW

Here are just a few of our favorites:



Celadon Water Cup

Forwarded

Minga Domingo 12 de junio

WhatsApp Group Invite

Buenas días, de parte del proyecto Sennamiki queremos invitar@s a la siguiente Minga Agroecologica en Sabanilla.

Cronograma:

- 8:30am - 12:30pm Trabajo de campo

- 12:30pm - 1:30pm

Almuerzo (mesa de abundancia, cada quien aporta alimentos o ingredientes, si hay disponibilidad de preferencia orgánica)

Favor traer:

- Alimentos para compartir.

- Herramientas (Picos, palines, macanas, palas, asadas)

- Ropa para ensuciar

- Excelente actitud de trabajo

<https://chat.whatsapp.com/Izy0Y9DwGTB6IAEJavSg0c>

6:28 PM

Join group

Mensajes Cadena en WhatsApp

Forwarded



Buenos días familia bonita!

Paso nuevamente a invitarles al Festival en apoyo a la Danza de la Luna Aquaumetzli Citlalcoatl, círculo hermano de Chicua a cargo de Tzila ❤️

Este festival es para recolectar fondos para los gastos de la Danza en Guanacaste.

Va a contar con:

-Feria de productoras y artesanías.

- Charla

- Cuentos

- Círculo de cantos con el tambor de la Danza

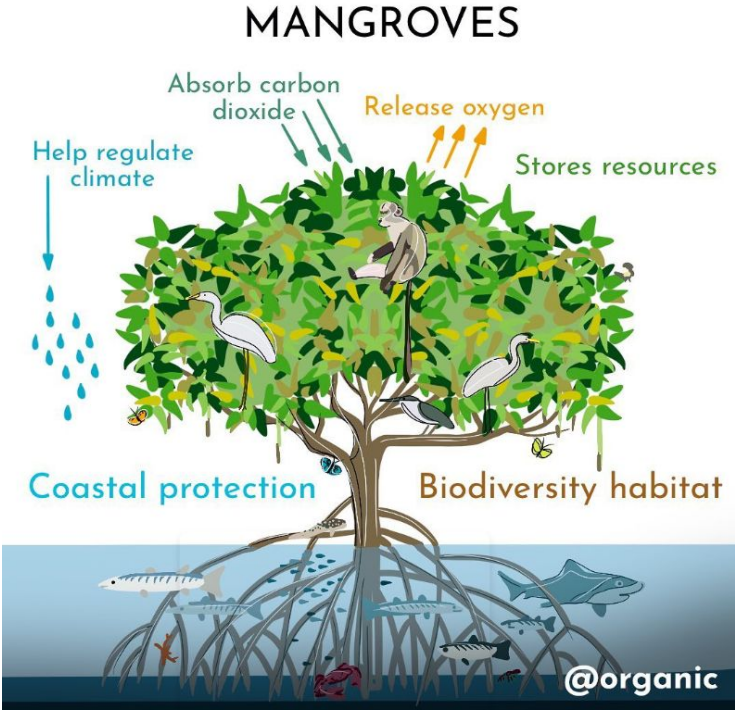
- Concierto con Maf e Tula

- Cortis con Yaniv Shanti



12:20 PM

Diseño Gráfico



DATES FACTS

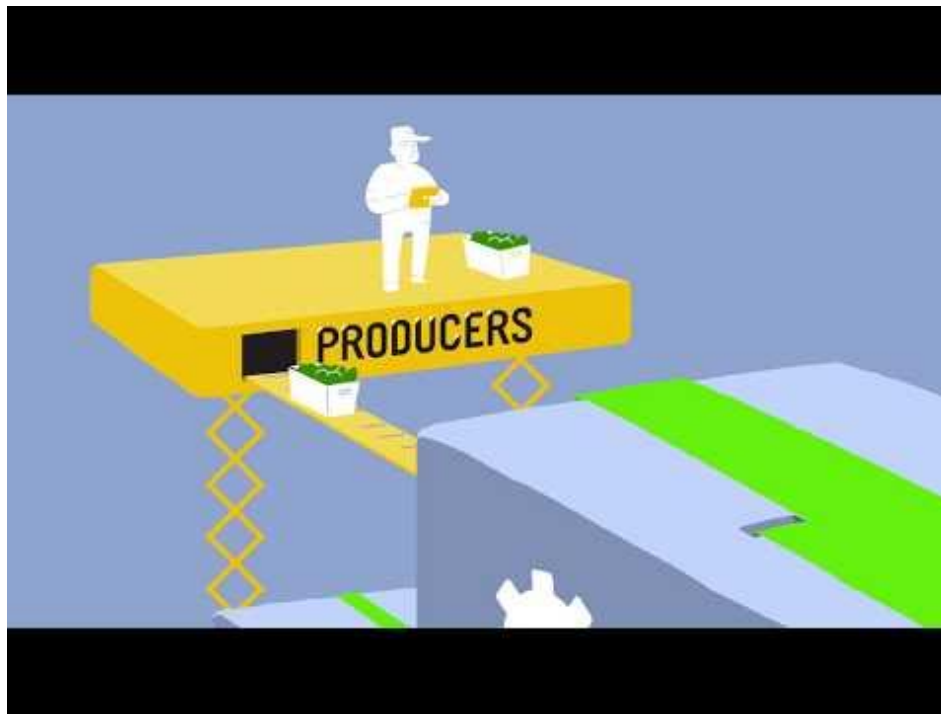
SWIPE TO DISCOVER →



Fotografías



Videos





Plataformas de Difusión

Redes Sociales

- Whatsapp ~ 415M usuarixs
- Facebook (Meta) ~ 367.4M
- Youtube ~ 233M
- Instagram ~ 226.3M
- Tiktok ~ 136.1M
- Twitter ~ 76.5M
- LinkedIn n/a



¿Cuál es la red social que más utiliza mi público meta?



Alianzas Digitales

- Revistas Digitales
- Cuentas con gran influencia
- Programas de Radio Digital
- Buscar cómo obtener difusión en otras plataformas.



Invitación / Tarea

- Diseñar estrategia con público meta y objetivos.
- En una página contar nuestra historia y misión.
- **Benchmarking:** abrir producersmarket.com y buscar 5 empresas parecidas a la tuya, estudiar sus fotografías, cómo escriben su historia y hacer un análisis comparativo en que son más atractivas.



Cooperative League of the USA (CLUSA)

District Of Columbia, United States Of America
Association

Our Story

Founded in 1916, National Cooperative Business Association CLUSA has more than a century of history in building a better world and a more inclusive economy that empowers people to contribute to shared prosperity and well-being for themselves and future generations.

Major 20th-century federal policy initiatives enabled U.S. communities historically excluded from resources and services to use cooperatives to band together and create new opportunities. From bringing electricity to rural America to accessing financing and credit services for people with low incomes, cooperatives have addressed significant market failures and offer an inclusive model of employment and business ownership. For more people to have the ability to improve their health and wellness, they need good jobs, stable [Read More](#)

Supply Chain Roles



Aggregator

www.ncbaclusa.coop





¿Preguntas?